

各災防団体会員事業場の皆さんへ

苫小牧地区産業安全衛生大会
主催者代表 苫小牧労働基準協会長

令和5年度 苫小牧地区産業安全衛生大会の開催について

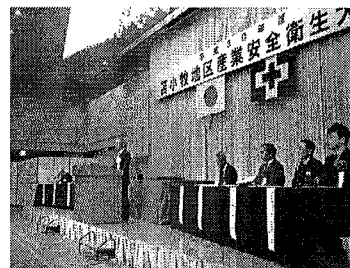
時下益々ご清祥のこととお喜び申し上げます。

さて、令和2年以来、新型コロナウイルス感染予防のため3年間中止を余儀なく致しましたが、5月には五類に移行され、感染については引き続き継続しているものの社会的な動向を鑑み、基本的な感染予防をしっかりと行いながら、開催をさせて頂く運びとなりました。

当地域の労働災害発生状況は、大変厳しい状況にあります。労働災害を防止するためには、作業員一人ひとりの安全意識向上に取り組むことが求められております。又、一般定期健康診断の有所見率の増加や職業生活に強い不安、ストレスを感じる労働者も以前減少傾向にはなく、労働者の心と体の健康確保対策も、引き続き取り組んで行かなければなりません。

本年度も苫小牧地区産業安全衛生大会は、労働安全衛生水準の更なる向上へ向けて具体的な一歩を踏み出すことを誓い合う場として、下記により開催致します。

つきましては、関係者各位のご出席を頂きたくご案内申し上げます。尚、会場の都合がありますので、11月 1日（水）までに裏面の「苫小牧地区産業安全衛生大会参加申込書」により貴所属の労働災害防止団体宛 Fax 等によりお申込み下さい。



(令和元年の大会風景)

記

1. 日 時 令和5年11月15日（水）午後1時30分から（午後4時終了予定）
2. 主 催 苫小牧労働基準協会
建設業労働災害防止協会北海道支部苫小牧分会
林業・木材製造業労働災害防止協会北海道支部苫小牧分会
港湾貨物運送事業労働災害防止協会北海道総支部苫小牧支部
陸上貨物運送事業労働災害防止協会北海道支部苫小牧分会
日本ボイラ協会北海道支部苫小牧地区支部
苫小牧地域産業保健センター
3. 後 援 苫小牧労働基準監督署
4. 会 場 「グランドホテルニュー王子」 3階 グランドホール南
5. 特別講演（講師）

土倉 玲子 氏

『健康で安全な職場づくり

～あなたの職場に活気と笑顔有りますか？～』

6. 参加者 250名(定員)予定
7. 参加料 無 料
8. その他 当日、会場入口にて労働衛生保護具等の展示を行いますのでご利用下さい。



以上

ホームページにも記載しておりますのでご参照下さい。(ダウンロードできます。)

「苫小牧労働基準協会」か「<http://www.tomaroukikyou.com>」

苫小牧地区産業安全衛生大会参加申込書

(申込締切日：令和5年11月 1日(水))

No	所属部署・職名	参加者氏名

令和5年 月 日

苫小牧労働基準協会 御中
(Fax 0144-53-6722)

事業場名

所在地

担当者名 _____ TEL _____

※事業場名、所在地は会社印可

☆ 参加申込書は下記の関係労働災害防止団体一覧より貴所属の団体へファックスで提出してください。

団体名	所在地	TEL	FAX
苫小牧労働基準協会	苫小牧市晴海町 43-3	0144-53-6711	0144-53-6722
建設業労働災害防止協会 苫小牧分会	苫小牧市汐見町 3-15-21	0144-36-0665	0144-33-7328
林業・木材製造業労働災害防止協会 苫小牧分会	苫小牧市晴海町 43-3	0144-53-6711	0144-53-6722
港湾貨物運送事業労働災害防止協会 苫小牧支部	苫小牧市元中野町 2-13-24 (事務局：ナラキスタック(株)内)	0144-35-2131	0144-36-1633
陸上貨物運送事業労働災害防止協会 苫小牧分会	苫小牧市新明町 1-2-15	0144-55-3022	0144-55-7028
日本ボイラ協会 苫小牧地区支部	苫小牧市晴海町 43-3	0144-53-6711	0144-53-6722

尚、状況により新型コロナ感染予防のため中止もありますので、ホームページ等でご確認頂きますようお願い致します。

2023年9月

苦小牧地区産業安全衛生大会

無料駐車場のご案内

2023年11月15日(水)苦小牧地区産業安全衛生大会時、グランドホテルニュー王子様横に臨時の無料駐車場を開放致します。ご利用ください。

当日は誘導員の指示に従い駐車願います。

尚、駐車場内でのトラブル等には対応しかねますので、ご了承願います。

利用時間：当日、午後12時から午後5時まで

